



Yégal

— Société Civile Immobilière —

Immeuble *LAT DARO*

Situé à la périphérie des quartiers luxueux des Almadies et de Yoff, le futur « Immeuble dénommé Lat Daro » [TF:7134.GRD] conçu sur une surface bâtie de 445 m² se dressera à 50 m du rond-point de Ngor sur la route menant au village de Yoff et Almadies. Il se présente en un lot de huit appartements de 210 m² composés de 3 pièces et un grand salon. Les appartements sont répartis sur quatre niveaux, dont deux par niveaux.

- Les locaux commerciaux de type bureaux et magasins sont sur une surface d'environ 200 m². Toutes les garanties d'un confort citadin sont offertes dans un cadre douillet qui donne une vue sur la mer située à 300 m à vol d'oiseau.

De même, tous les appartements bénéficient de prestations de qualités et de finitions soignées avec des matériaux ultras modernes du dernier cri importés de l'Étranger.

La sécurité a été traitée méticuleusement ;

- Incendie
- Gardiennage
- Parking individuel pour chaque occupant.



Tout est fait pour que le futur occupant ne regrette pas sa décision, tant le rapport qualité/prix est des plus attractifs.

« Décidez-vous avant qu'il ne soit trop tard »

- Les pièces des appartements, de bonnes proportions, permettent un agencement spatial propre aux goûts de chacun et ne vous décevront pas.
- Un lieu convivial et accueillant où l'accès est rapide et sécurisé, doté d'un ascenseur et d'un portail à ouverture et fermeture télécommandées.
- Les espaces commerciaux sont climatisés avec des possibilités de modularité selon les besoins.

Contact

Téléphone : (221) 77 512 31 12
(221) 77 638 22 73

Email : samakeur@gmail.com

Étude

Maître HAJARAT AMINATA GAYE FALL
Notaire



www.plus-artgraphique.com



Immeuble *LAT DARO*

« Y penser, c'est acheter! »



Rez de chaussée

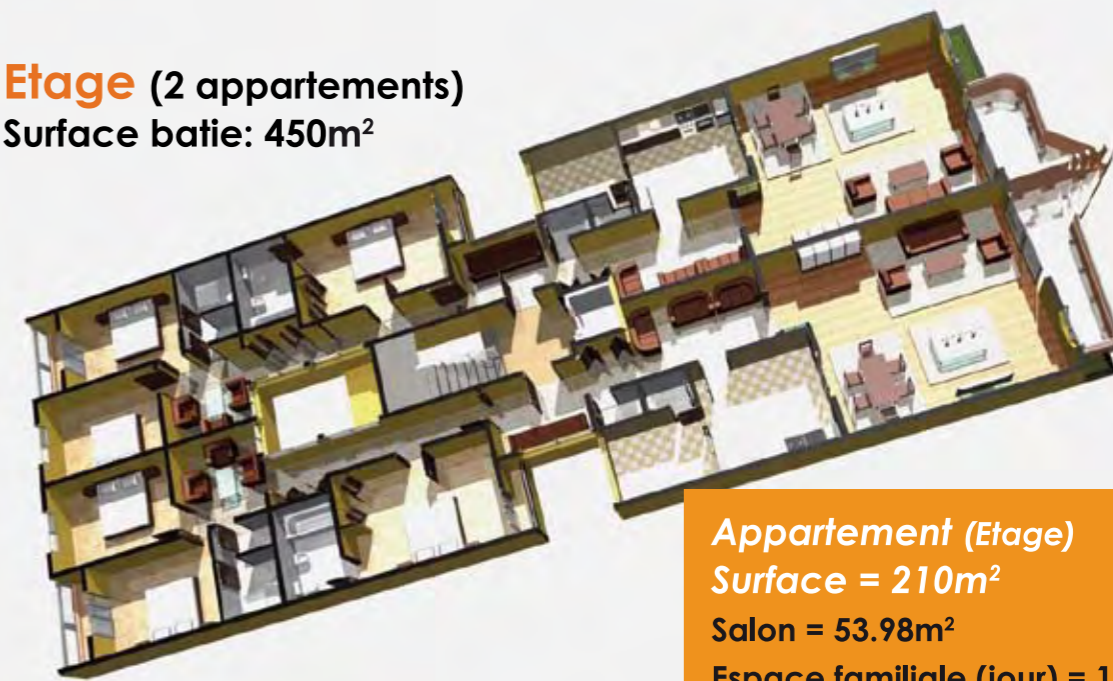
Surface batie: 443m²

Espace commercial

Espace vente = 83.90m²
 Bureau = 7.60m²
 Sas = 2.19m²
 2 WC = 2.19m²

Etage (2 appartements)

Surface batie: 450m²



Appartement (Etage)

Surface = 210m²

Salon = 53.98m²
 Espace familiale (jour) = 16.70m²
 Hall = 7.60m²
 Espace familiale (nuit) = 9.53m²
 Dégagement = 10.30m²
 Cuisine = 13.43m²
 Buanderie = 7.13m²
 Toilette bonne = 1.50m²
 Toilette visiteur = 1.50m²
 Ch.parents = 19.14m²
 Sdb.parents = 6.10m²
 Ch.filles = 13.73m²
 Sdb.filles = 6.10m²
 Ch.garçons = 13.73m²
 Sas toilette = 2.10m²
 Sdb.enfants = 3.80m²
 Balcons = 3.03m²
 Balcon parents = 1.19m²

Appartement (RDC & Mezzanine)

Surface = 210m²

Salon = 31.10m²
 Espace familiale = 19.61m²
 Dégagement = 9.14m²
 Débarras = 3.43m²
 Cuisine = 15.63m²
 Réserve = 3.43m²
 Toilette visiteur = 3.65m²
 Buanderie = 6.05m²
 Ch.parents = 19.35m²
 Sdb.parents = 8.10m²
 Ch.filles = 13.73m²
 Sdb.filles = 6.10m²
 Ch.garçons = 13.73m²
 Sdb.garçons = 6.10m²
 2 terrasses = 3.03m²

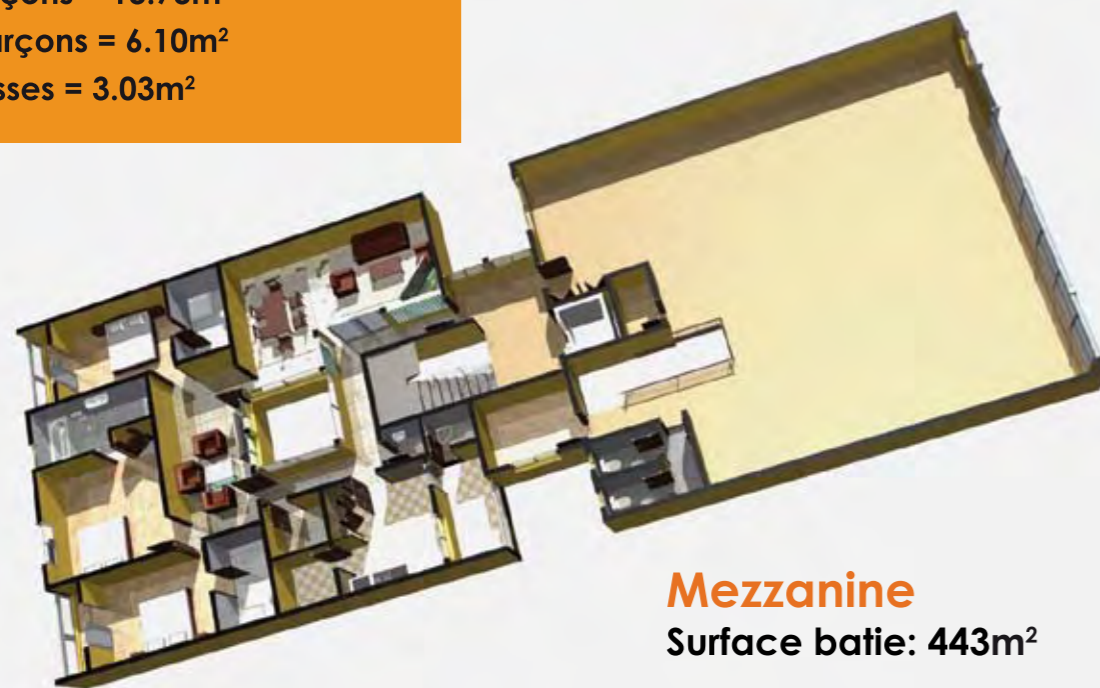


Yégal

— Société Civile Immobilière —

Immeuble

LAT DARO



Mezzanine

Surface batie: 443m²

Espace commercial

Espace vente = 182m²
 Bureau = 7.60m²
 Sas = 2.19m²
 2 WC = 2.19m²



Sous-sol

Surface batie: 500m²

Une dizaine de places stationnables